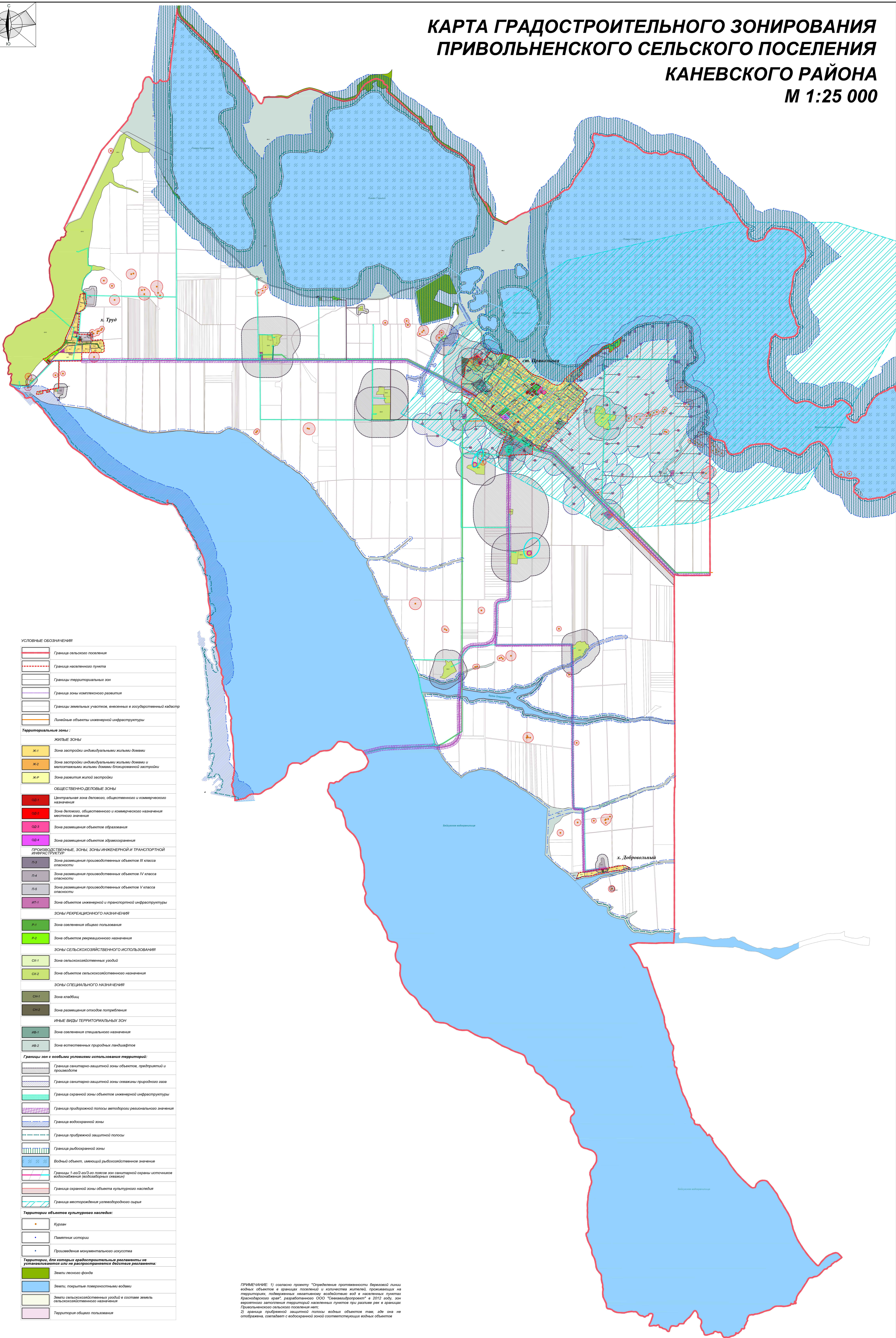


КАРТА ГРАДОСТРОИТЕЛЬНОГО ЗОНИРОВАНИЯ ПРИВОЛЬНЕНСКОГО СЕЛЬСКОГО ПОСЕЛЕНИЯ КАНЕВСКОГО РАЙОНА М 1:25 000



УСЛОВНЫЕ ОБОЗНАЧЕНИЯ

	Граница сельского поселения
	Граница населенного пункта
	Границы территориальных зон
	Граница зоны комплексного развития
	Границы земельных участков, внесенных в государственную кадастр
	Линейные объекты инженерной инфраструктуры
Территориальные зоны:	
ЖИЛЬНЫЕ ЗОНЫ	
	Ж-1 Зона застройки индивидуальными жилыми домами
	Ж-2 Зона застройки индивидуальными жилыми домами и многоквартирными жилыми домами блочной застройки
	Ж-Р Зона развития жилой застройки
ОБЩЕСТВЕННО-ДЕЛОВОЕ ЗОНЫ	
	ОБ-1 Центральная зона делового, общественного и коммерческого назначения
	ОБ-2 Зона делового, общественного и коммерческого назначения местного значения
	ОБ-3 Зона размещения объектов образования
	ОБ-4 Зона размещения объектов здравоохранения
ПРОИЗВОДСТВЕННЫЕ ЗОНЫ, ЗОНЫ ИНЖЕНЕРНОЙ И ТРАНСПОРТНОЙ ИНФРАСТРУКТУРЫ	
	П-3 Зона размещения производственных объектов III класса опасности
	П-4 Зона размещения производственных объектов IV класса опасности
	П-5 Зона размещения производственных объектов V класса опасности
	ИТ-1 Зона объектов инженерной и транспортной инфраструктуры
ЗОНЫ РЕКРЕАЦИОННОГО НАЗНАЧЕНИЯ	
	Р-1 Зона озеленения общего пользования
	Р-2 Зона объектов рекреационного назначения
ЗОНЫ СЕЛЬСКОХОЗЯЙСТВЕННОГО ИСПОЛЬЗОВАНИЯ	
	СК-1 Зона сельскохозяйственных угодий
	СК-2 Зона объектов сельскохозяйственного назначения
ЗОНЫ СПЕЦИАЛЬНОГО НАЗНАЧЕНИЯ	
	СН-1 Зона кладбищ
	СН-2 Зона размещения отходов потребления
ИНЫЕ ВИДЫ ТЕРРИТОРИАЛЬНЫХ ЗОН	
	ИВ-1 Зона озеленения специального назначения
	ИВ-2 Зона естественных природных ландшафтов
Границы зон с особыми условиями использования территорий:	
	Граница санитарно-защитной зоны объектов, предприятий и производств
	Граница санитарно-защитной зоны свежескопленного природного газа
	Граница охранной зоны объектов инженерной инфраструктуры
	Граница придорожной полосы автодороги регионального значения
	Граница водоохранной зоны
	Граница прибрежной защитной полосы
	Граница рыбоохранной зоны
	Водный объект, имеющий рыбохозяйственное значение
	Границы 1-го и 2-го поясов зон санитарной охраны источников водоснабжения (водозаборных скважин)
	Граница охранной зоны объекта культурного наследия
	Граница месторождения углеводородного сырья
Территории объектов культурного наследия:	
	Курган
	Памятник истории
	Произведение монументального искусства
Территории, для которых градостроительные регламенты не устанавливаются или не распространяются фактически регламенты:	
	Земли лесного фонда
	Земли, покрытые поверхностными водами
	Земли сельскохозяйственного назначения в составе земель сельскохозяйственного назначения
	Территория общего пользования

ПРИМЕЧАНИЕ 1) согласно проекту "Определение протяженности береговой линии водных объектов в границах поселений и количества жителей, проживающих на территориях, подверженных негативному воздействию волн в населенных пунктах Красноярского края", разработанного ООО "Севкавдизпроект" в 2012 году, зон вероятного затопления территорий населенных пунктов при разливе рек в границах Привольненского сельского поселения нет.
2) граница прибрежной защитной полосы водных объектов там, где она не отображена, совпадает с водоохранной зоной соответствующих водных объектов